



Sistem Dental®



Diş Hekimliği Cihazları
Dentist's Equipments

www.sistemdental.com



Sistem Dental Medikal San. ve Tic. Ltd. Şti., 1998 yılında kurulmuş olup, dental sektöründe yerli üretici kimliğiyle hem yurt içinde hem de yurt dışında birçok başarılı projeye imza atmıştır. Kurulduğu günden bu yana, sektördeki gelişmeleri yakından takip eden firmamız, profesyonel yaklaşımı ve yüksek kalite standartlarıyla üretim faaliyetlerini sürdürmektedir.

Sistem Dental olarak; dental üniteler, dental koltuklar, klinik dolap sistemleri, diş laboratuvar masaları ve fantom simülasyon sistemlerinin yerli üretimini gerçekleştirmekteyiz. Türkiye’de ve dünyada diş hekimliği alanında yaygın olarak kullanılan bu malzeme ve ekipmanların üretim ve satışını yapmaktan büyük bir gurur ve mutluluk duymaktayız.

Hedefimiz; kullanıcı ihtiyaçlarına en uygun, kaliteli ve güvenilir ürünleri, rekabetçi fiyatlar ve satış sonrası hizmet güvencesi ile sunmaktır. Yerli üretim gücümüz ve müşteri odaklı hizmet anlayışımızla sektördeki liderliğimizi sürdürmeyi amaçlamaktayız.

MİSYONUMUZ

Ürünlerimiz, satış sonrası hizmetlerimizle sağladığımız güvenilirlik ve yüksek iş ahlakımız ile müşterilerin ilk tercihi olarak değer yaratan bir şirket olmak.

VİZYONUMUZ

Ürettiğimiz tüm ürünlerde ve verdiğimiz tüm hizmetlerle Türkiye’de en iyisi olmaya devam ederek dünyada örnek şirket olmak.

Sistem Dental Medikal San. ve Tic. Ltd. Şti., established in 1998, has achieved numerous successful projects both domestically and internationally as a local manufacturer in the dental sector. Since its foundation, our company has closely followed developments in the industry and continues its manufacturing activities with a professional approach and high-quality standards.

As Sistem Dental, we manufacture dental units, dental chairs, clinical cabinet systems, dental laboratory workbenches, and phantom simulation systems. We take great pride and pleasure in producing and selling these materials and equipment, widely used in dentistry in Turkey and worldwide.

Our goal is to provide the most suitable, high-quality, and reliable products that meet user needs, supported by competitive pricing and strong after-sales services. With our domestic production strength and customer-oriented service approach, we aim to maintain our leadership in the sector.

OUR MISSION

Is to be a Company which creates added value as being the first choice of our customers with our products, trust and reliability ensured with our postsale services and with our high business ethics and conducts.

OUR VISION

Is to be a model and an exemplary company in the World by continuing to be the best in Turkey on all our products and with all our services rendered.



RAL 1018



RAL 2004



RAL 6027



RAL 5021



RAL 5014



RAL 5024



RAL 8004



RAL 9002



RAL 5005



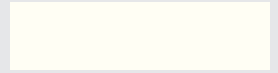
RAL 6032



RAL 8001



RAL 9016



RAL 3003



RAL 4005



RAL 1021



RAL 7001



RAL 3020



RAL 4010



RAL 4007



RAL 6004



RAL 5015



RAL 4008



RAL 5002



RAL 4009



RAL 7042



RAL 6019



RAL 5018



RAL 3009



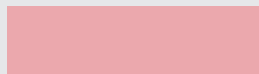
RAL 2003



RAL 6018



RAL 3015



RAL 1014



Sistem Dental, katalogta yer alan renk ve modellerde haber vermeksizin deęişiklik yapma hakkını saklı tutar. *Brochure has the right to change models Sistem Dental.*



SD-01 AK



Prodent SD-01 AK modeli insan anatomisine uygun, çiğneme fonksiyonu ve alt çene sağa sola hareketlerini simüle etmeye uygundur. Bütün dental modellere uyumlu olacak şekilde tasarlanmıştır. Doğal insan boyun hareketlerini yapabilecek şekilde imal edilmiştir. Çeneler kolaylık sökülüp takılabilir ve dişler sökülüp değiştirilebilmektedir. Kafatası sert plastikten imal edilmiş olup kilitlemeli sistem ile açma kapama tek buton vasıtası ile yapılabilir. Kafatası içerisinde çene sökme, maske çıkarma ve boyun eklem sertliğini ayarlamak için elle kolay tutulur aparatlar mevcuttur. Gövde kısmı Manuel ve elektromekanik kaldırma sistemlerine uyumludur.

Prodent SD-01 AK model is suitable for human anatomy, chewing function and to simulate right and left movements of lower jaw. It is designed to be compatible with all dental models. It is made to be able to make natural human neck movements. Jaws can be easily removed and replaced, and teeth can be removed and replaced. The skull is made of hard plastic and it can be done by locking system and opening and closing by one push button. The skull is equipped with hand-held devices for jaw removal, mask removal, and neck stiffness adjustment. The body is compatible with manual and electromechanical lifting systems.



SD-02 AK

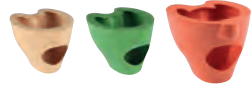


Prodent SD-02 AK modeli insan anatomisine uygun, çiğneme fonksiyonu ve alt çene sağa sola hareketlerini simüle etmeye uygundur. Bütün dental modellere uyumlu olacak şekilde tasarlanmıştır. Doğal insan boyun hareketlerini yapabilecek şekilde imal edilmiştir. Çeneler kolaylık sökülüp takılabilir ve dişler sökülüp değiştirilebilmektedir. Kafatası sert plastikten imal edilmiş olup kilitlemeli sistem ile açma kapama tek buton vasıtası ile yapılabilir. Kafatası içerisinde çene sökme, maske çıkarma ve boyun eklem sertliğini ayarlamak için elle kolay tutulur aparatlar mevcuttur. Gövde kısmı Manuel ve elektromekanik kaldırma sistemlerine uyumludur.

Prodent SD-02 AK model is suitable for human anatomy, chewing function and to simulate right and left movements of lower jaw. It is designed to be compatible with all dental models. It is made to be able to make natural human neck movements. Jaws can be easily removed and replaced, and teeth can be removed and replaced. The skull is made of hard plastic and it can be done by locking system and opening and closing by one push button. The skull is equipped with hand-held devices for jaw removal, mask removal, and neck stiffness adjustment. The body is compatible with manual and electromechanical lifting systems.



SD-03 AK



Prodent SD-03 AK modeli insan anatomisine uygun, çiğneme fonksiyonu ve alt çene sağa sola hareketlerini simüle etmeye uygundur. Bütün dental modellere uyumlu olacak şekilde tasarlanmıştır. Doğal insan boyun hareketlerini yapabilecek şekilde imal edilmiştir. Çeneler kolaylık sökülüp takılabilir ve dişler sökülüp değiştirilebilmektedir. Kafatası sert plastikten imal edilmiş olup menteşeli sistem ile açılan alın bölgesinden sökme takma aparatlarına ulaşılmaktadır. Kafatası içerisinde çene sökme, maske çıkarma ve boyun eklem sertliğini ayarlamak için elle kolay tutulur aparatlar mevcuttur. Bu modelde gövde kısmı yoktur. Masa üzerinde çalışmak üzere tasarlanmıştır. Masa kenarına bağlantı aparatı kolay kullanıma uygundur.

The Prodent SD-03 AK model is suitable for simulating human anatomy, chewing function and lower jaw right and left movements. It is designed to be compatible with all dental models. It is made to be able to make natural human neck movements. Jaws can be easily removed and replaced, and teeth can be removed and replaced. The skull is made of hard plastic and the dismantling attachments are reached from the forehead area opened by the hinged system. The skull is equipped with hand-held devices for jaw removal, mask removal, and neck stiffness adjustment. There is no body part in this model. It is designed to work on the table. The connection to the table edge is easy to use.

SD-04 AK



Prodent SD-04 AK modeli insan anatomisine uygun, çiğneme fonksiyonu ve alt çene sağa sola hareketlerini simüle etmeye uygundur. Bütün dental modellere uyumlu olacak şekilde tasarlanmıştır. Doğal insan boyun hareketlerini yapabilecek şekilde imal edilmiştir. Çeneler kolaylık sökülüp takılabilir ve dişler sökülüp değiştirilebilmektedir. Kafatası sert plastikten imal edilmiş olup menteşeli sistem ile açılan alın bölgesinden sökme takma aparatlarına ulaşılmaktadır. Kafatası içerisinde çene sökme, maske çıkarma ve boyun eklem sertliğini ayarlamak için elle kolay tutulur aparatlar mevcuttur. Bu modelde gövde kısmı yoktur. Diş ünitleri üzerinde çalışmaya uygun tasarlanmıştır. Dişçi koltuklarına monte ederek çalışma sağlanabilir.

Prodent SD-04 AK model is suitable for human anatomy, chewing function and to simulate left and right jaw movements. It is designed to be compatible with all dental models. It is made to be able to make natural human neck movements. Jaws can be easily removed and replaced, and teeth can be removed and replaced. The skull is made of hard plastic and the dismantling attachments are reached from the forehead area opened by the hinged system. The skull is equipped with hand-held devices for jaw removal, mask removal, and neck stiffness adjustment. There is no body part in this model. Designed to work on dental units. Operation can be achieved by mounting on the dental chair.



06

- » **Sistem Prosis Diş Ünitisi**
Sistem Prosis Dental Unit

08

- » **Sistem Prosis Çocuk Ünitisi**
Sistem Prosis Dental Unit For Child

10

- » **Modüler Sistem Klinik Dolaplar**
Modular System Clinic Cabinets
- » **Laminant - Cam - Akrilik Tezgah**
Laminant - Glass - Acrylic Surface
- » **Hijyen Malzemeleri Klinik Dolapları**
Hygiene Equipment Clinical Cabinets
- » **Elektrostatik Boyama Sistemi**
Electrostatic Painting System

20

- » **Duvar Tipi Klinik Dolap Sistemleri**
Clinic Cabinet Systems For Wall

22

- » **Tek Kişilik Teknisyen Çalışma Masaları**
Technician Workbench Single

26

- » **Paslanmaz Metal Dolaplar**
Stainless Steel Cabinets
- » **Hijyenik Laboratuvar Sistemleri**
Hygienic Laboratory Systems
- » **Hareketli Çöp Arabaları**
Moving Garbage Trucks

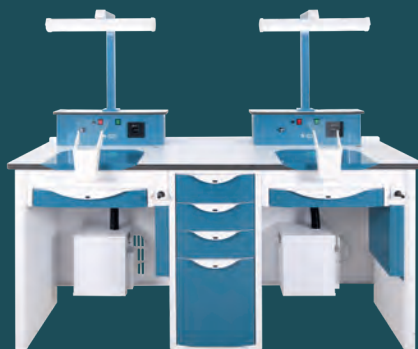
32

- » **Öğrenci Eğitim Sistemleri Çalışma Masaları**
Dental Study Systems Workbenches

39

- » **Prodent Eğitim Modelleri**
Prodent Dental Study Models







GELİŞİME AÇIK, YENİLİKÇİ ANLAYIŞ

DEVELOPMENT AND INNOVATIVE

KONFORLU SENKRONİZE KOLTUK

COMFORTABLE SYNCHRONIZED CHAIR

ÇİFT EKLEMLİ TETİYER

DOUBLE SUPPORTED HEADREST

PNÖMATİK VEYA ELEKTRİK KONTROLLÜ TEDAVİ TABLETİ

PNEUMATIC OR ELECTRICAL CONTROLLED TREATMENT TABLET



S-prosis
dent®



Koltuk Teknik Özellikleri

- Elektromekanik tam otomatik kontrollü
- 24V DC sonsuz dişli motor sistemi
- 2500N koltuk amortisörü
- Ekstra ikinci amortisör (O)
- Otomatik Trandelenburg pozisyonu (O)
- Manuel trandelenburg sistemi (O)
- Otomatik toplama pozisyonu
- 4 Programlı ayarlanabilir programlı devre (O)
- Ani durdurma emniyeti
- Koltukta hem sağa hem sola ünit bağlayabilme özelliği
- Sırtlık, kreşuar ve asistan altlarında durdurma emniyetleri (O)
- Ayak pedalından kontrol (O)
- Kalıp baskı sünger dikişsiz döşeme
- Vakum teknolojisi ile üretilmiş Anti-bakteriyel döşeme (O)
- Çift mafsallı tetiyer (çocuk hastalara uygun)
- Hareketli sağ kolçak (O)
- Koltuk ön bölümde pilot lambalı açma kapatma anahtarı

Technical Specification of Chair

- Emergency stop security
- Stop securities under the back stand, cuspidor and assistant (O)
- Control from the foot pedal (O)
- Seamless covering with cast stamp made of sponge
- Anti-abacterial covering manufactured with vacuum technology (O)
- Double supported head (for children patients)
- Portable right armlet (O)
- Electro-mechanic controlled under full automation
- Chair engines with 24 V DC infinite gear system
- 2500 N chair amortization
- Second extra amortization (O)
- Automatic Trandelenburg position (O)
- Manuel trandelenburg system (O)
- Automatic first- state position
- 4 pieces of adjustable programmable circuit (O)





ÇOCUK HASTALARIN KORKULARINA SON

END THE FEAR OF CHILD'S PATIENTS

SEMPATİK DİZAYN, MULTİMEDYALI EĞLENCE

*SYMPATIC DESIGN, MULTIMEDIAL
ENTERTAINMENT*

Çocuklar için soğuk ve korkutucu olan diş kliniklerinizi, 13 yaşa kadar olan çocuk hastalarınızı daha rahat, kolay ve yaşlarına uygun şekilde tedavi hizmeti verebilmeniz için ideal bir üründür. Diş tedavisi sırasında çocuğun korkmaması, hastane ve doktor fobisi olan çocukların bu korkularını eğlenceli ve görsellik yönünden rahatlatıcı bir oyun ortamına dönüştürecek olan bu yeni nesil dental çocuk ünitlerimiz hekimin isteği doğrultusunda farklı renklerde yapılabilmektedir.

This system is an ideal device for dental treatment children up to 13 years old in dental clinics that are frightening and irritating. This unit is more comfortable, useful and convenient for pediatric patients. Our new generation pediatric dental unit provides amusing and relaxing play ambiance during dental treatment for children that have doctor and clinic phobia. Different colors options are available...

Hareketli Koltuk / *Movable Chair*

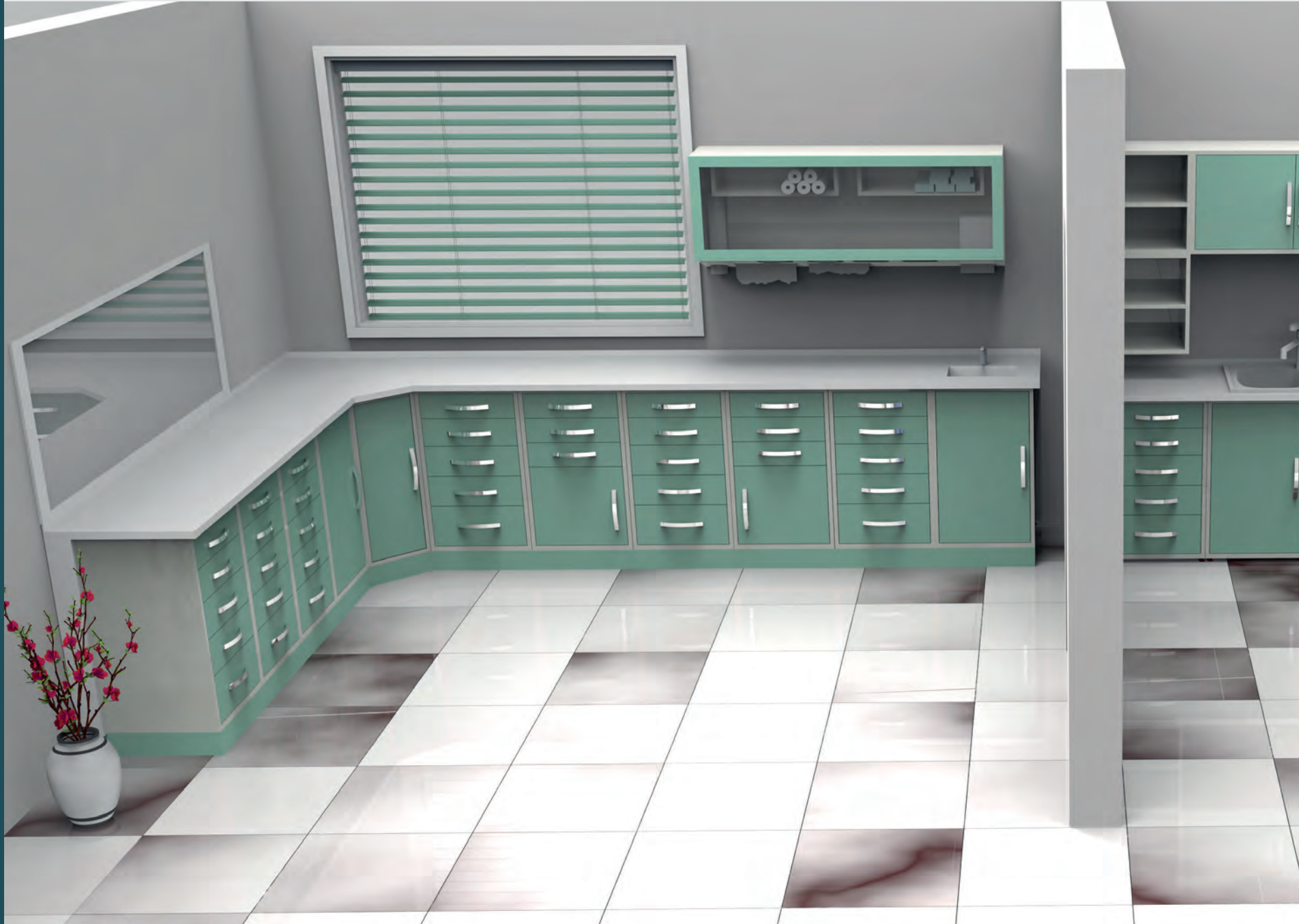
Hareketli Sağ Kolçak / *Movable Right Armrest*

Hareketli Kreşuvar Çanağı / *Movable Cuspidor*

LED TV / *Multimedia*









S-prosis
dent®

MODÜLER SİSTEM KLİNİK DOLAPLAR

MODULAR SYSTEM CLINIC CABINETS

LAMİNANT - AKRİLİK TEZGAH SEÇENEKLERİ

*LAMINANT - ACRYLIC SURFACE
OPTIONS*

HİJYEN MALZEMELERİ KLİNİK DOLAPLARI

HYGIENE EQUIPMENT CLİNICAL CABINETS

ELEKTROSTATİK BOYAMA SİSTEMİ

ELECTROSTATIC PAINTING SYSTE



■ Teknik Özellikler

- 30 mm İstenilen Renkte Laminat Tezgah
- 1 mm Dkp Sac İmalat
- Standart Ray Sistemi Çekmeceler
- Paslanmaz Ya Da Akrilik Fiber Lavabo Çeşitleri
- İstenildiğinde Çöp Kovası İlavesi (O)
- İstenildiğinde Fotoselli Yada Normal Batarya İlavesi(O)
- İstenildiğinde Soft Closing Ray İlavesi (O)

* O (Opsiyonel)/ (Optional)

■ Technical Specification

- 30 mm Laminate Surface
- 1 mm Dkp Steel
- Standard Rail System Drawers
- Stainless or Acrylic Sink
- Sensore Tap / Manuel Tap (O)
- Soft Closing Rail (O)
- Waste bin (O)



■ **SD-STD1**

49,5x58x87 (h)
30 mm Laminant
Laminate



■ **SD-STD1-S**

49,5x58x87 (h)
30 mm Laminant
Laminate With Sink



■ **SD-STD2**

49,5x58x87 (h)
30 mm Laminant
Laminate



■ **SD-STD3**

49,5x58x87 (h)
30 mm Laminant
Laminate



■ **SD-STD4**

49,5x58x87 (h)
30 mm Laminant
Laminate



■ **SD-STD5**

49,5x58x87 (h)
30 mm Laminant
Laminate



■ **SD-STD6**

49,5x58x87 (h)
30 mm Laminant
Laminate



■ **SD-STD7**

75x75x87 (h)
30 mm Laminant
Laminate
Corner Cabinets



■ **SD-STD7-S**

75x75x87 (h)
30 mm Laminant
Laminate
Corner Cabinets With Sink



■ **SD-STD-8**

Mobil Movaible
49,5x58x51 (h)
Laminant
Laminate



■ **SD-STD9-S**

Mobil Movaible
60x58x87 (h)
Laminant
Laminate With Sink



■ **SD-STD10**

60x58x87 (h)
30 mm Laminant
Laminate





■ Teknik Özellikler

- 12 mm Hi-Max Lg Akrilik Tezgah (30 mm Görünümlü)
- 1 mm Dkp Sac İmalat
- Standart Soft Closing Ray Sistemi
- Tezgah İle Yekpare Akrilik Lavabo Çeşitleri
- İstenildiğinde Çöp Kovası İlavesi (O)
- İstenildiğinde Fotoselli ya da Normal Batarya İlavesi (O)

* O (Opsiyonel)/ (Optional)

■ Technical Specification

- 12 mm Hi-Max Lg Acrylic Surface (30 mm View)
- 1 mm Dkp Steel
- Acrylic Sink
- Sensore Tap / Manuel Tap (O)
- Standard Soft Closing Rail
- Waste bin (O)

■ **SD-ACR1**

49,5x58x87(h)
12 mm Akrilik
Acrylic



■ **SD-ACR1-S**

49,5x58x87(h)
12 mm Akrilik
Acrylic With Sink



■ **SD-ACR2**

49,5x58x87(h)
12 mm Akrilik
Acrylic



■ **SD-ACR3**

49,5x58x87(h)
12 mm Akrilik
Acrylic



■ **SD-ACR4**

49,5x58x87(h)
12 mm Akrilik
Acrylic



■ **SD-ACR5**

49,5x58x87(h)
12 mm Akrilik
Acrylic



■ **SD-ACR6**

49,5x58x87(h)
12 mm Akrilik
Acrylic



■ **SD-ACR7**

75x75x87(h)
12 mm Akrilik
Acrylic
Corner Cabinets



■ **SD-ACR7-S**

75x75x87(h)
12 mm Akrilik
Acrylic
Corner Cabinets With
Acrylic Sink



■ **SD-ACR8**

Mobil Movable
49,5x58x51 (h)
Akrilik
Acrylic



■ **SD-ACR9-S**

Mobil Movable
60x58x87(h)
Akrilik
Acrylic With Sink



■ **SD-ACR10**

60x58x87(h)
12 mm Akrilik
Acrylic





■ Teknik Özellikler

- 15 mm Temperli Cam
- 1 mm Dkp Sac İmalat
- Elektrostatik Toz Boya
- Standart Soft Closing Ray Sistemi
- İstenildiğinde Çöp Kovası İlavesi (O)
- İstenildiğinde Fotoselli Yada Normal Batarya İlavesi (O)
- Tezgah İle Bütün Cam Lavabo Sistemi

* O (Opsiyonel)/ (Optional)

■ Technical Specification

- 15 mm Glass Surface
- 1 mm Dkp Steel
- Glass Sink
- Sensore Tap / Manuel Tap (O)
- Standard Soft Closing Rail
- Waste bin (O)



■ **SD-ACR-M4**

Mobil Movable
51x51x87 (h)
Akrilik
Acrylic



■ **SD-STD-M4**

Mobil Movable
51x51x87 (h)
Laminant
Laminate



■ **SD-STD-M5**

Mobil Movable
51x51x87 (h)
Laminant
Laminate



■ **SD-ACR-M5**

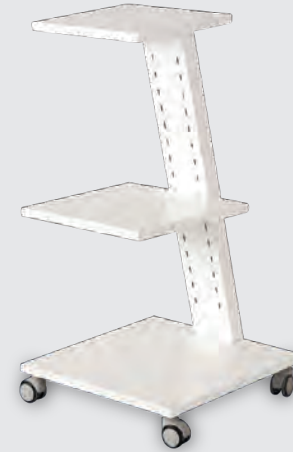
Mobil Movable
51x51x87 (h)
Akrilik
Acrylic

**SM-D4**

Metal Yüzeyli / Elektrik Prizli
Ölçüler: 48 x 48 x 87(h)
Metal Surface / Electrical Plug
Dimensions: 48 x 48 x 87(h)

**SM-D5**

2 Adet Çekmece
Akrilik Yüzey Elektrik Prizli
Ölçüler: 48 x 48 x 87(h)
Dimensions: 48 x 48 x 87(h)
2 Piece Drawer / Acrylic Surface
Electrical Plug

**SM-D6**

Metal Yüzeyli / Elektrik Prizli
Ölçüler: 48 x 48 x 87(h)
Metal Surface / Electrical Plug
Dimensions: 48 x 48 x 87(h)

■ **SD-HGN1**

126x35x60 (h)



■ **SD-HGN3**

154x60x87 (h)
Akrilik Tezgah
Acrylic Surface With Sink



■ **SD-HGN4**

55,5x12,5x41 (h)



■ **SD-HGN5**

55,5x12,5x41 (h)







■ **SD-WAL1**
50 x 32 x 60 (h)



■ **SD-WAL2**
100 x 32 x 60 (h)



■ **SD-WAL3**
50 x 50 x 60 (h)



■ **SD-SDG2**
40 x 40 x 180 (h)



■ **SD-WAL4**
100 x 32 x 60 (h)
Sürgülü Cam Kapak
Sliding Glass Cover



■ **SD-WAL5**
100 x 32 x 60 (h)



■ **SD-WAL6**
50 x 32 x 100 (h)



■ **SD-SDG3**
40 x 40 x 180 (h)





S-prosis dent®

Dış laboratuvarları teknisyenlerinin vazgeçilmezi olan Laboratuvar Teknisyen Masaları kullanıcının rahat çalışabilmesi için tasarlanmış olup, kullanılacağı laboratuvarın fiziki şartları ve ölçüleri göz önüne alınarak kullanıcının istekleri doğrultusunda farklı özellik, opsiyon ve renklerde yapılabilmektedir. Laboratuvar Teknisyen Masaları ile birlikte, paslanmaz çelik masa ve tezgahlar, duvara monte dolaplar ile alt tezgahları da laboratuvarın daha ergonomik ve kullanışlı olarak tasarlanması sağlanmaktadır.

- *Laboratory Workbench Standard Specialities*
- *Made of DKP sheet material and has 1 mm thickness*
- *Baked at 200°C electrostatic powder paint*
- *Unlimited colour options in RAL colours*
- *Running drawers with roller rail system*
- *30 mm chipboard coated with laminate loom and the PVC belts on the side edges*
- *Plastic coated adjustable legs*
- *Oval binary Led Light*
- *Gas and air outlets*
- *Laboratory Workbench Optional Specialities*
- *Compact, acrylic, stainless steel and cultured marble countertop options*
- *Soft closing rail drawers*
- *LED lighting system*
- *Auto-rewind air outlet.*



SM-TEC1-A

107 x 60 x 89 (h)

- Kompakt Tezgah
- Kompakt Raf
- Led Aydınlatma
- Güçlü Vakum Sistemi
- *Compact Surface*
- *Compact Shelf*
- *Led Light*
- *Powerful Vacuum System*



SM-TEC1-B

110 x 60 x 89 (h)

- Masif Tezgah
- Masif Raf
- Led Aydınlatma
- Güçlü Vakum Sistemi
- *Massive Surface*
- *Massive Shelf*
- *Led Light*
- *Powerful Vacuum System*



SM-TEC2

175 x 60 x 89 (h)

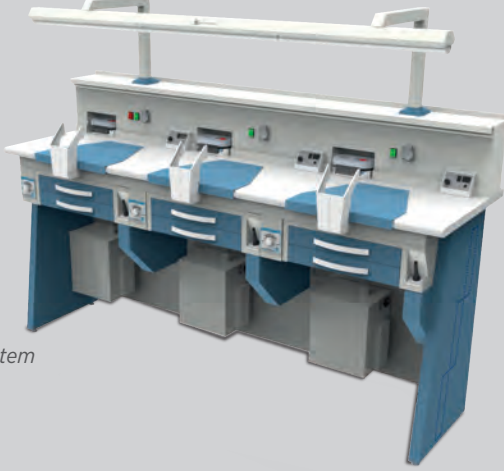
- Kompakt Tezgah
- Kompakt Raf
- Led Aydınlatma
- Güçlü Vakum Sistemi
- *Compact Surface*
- *Compact Shelf*
- *Led Light*
- *Powerful Vacuum System*



SM-TEC3

200 x 60 x 89 (h)

- Laminant Tezgah
- Metal Raf
- Led Aydınlatma
- Güçlü Vakum Sistemi
- *Laminate Surface*
- *Steel Shelf*
- *Led Light*
- *Powerful Vacuum System*



SM-TEC3-G

205 x 205 x 87 (h)

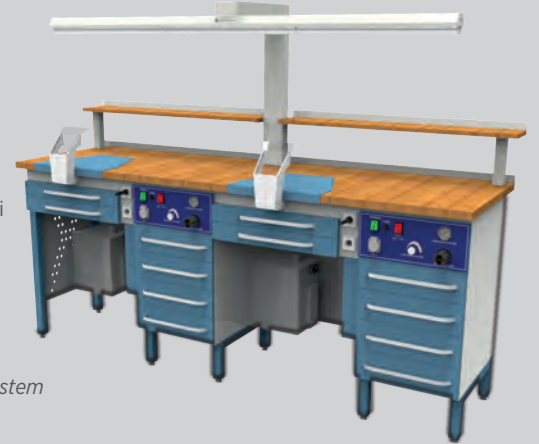
- Masif Tezgah
- Masif Raf
- Led Aydınlatma
- Güçlü Vakum Sistemi
- *Massive Surface*
- *Massive Shelf*
- *Led Light*
- *Powerful Vacuum System*



SM-TEC2-A

220 x 60 x 89 (h)

- Masif Tezgah
- Masif Raf
- Led Aydınlatma
- Güçlü Vakum Sistemi
- *Massive Surface*
- *Massive Shelf*
- *Led Light*
- *Powerful Vacuum System*



* Ürünler üzerindeki aksesuarlar opsiyoneldir





S-prosis
dent®

PASLANMAZ METAL DOLAPLAR
STAINLESS STEEL CABINETS

HİJYENİK LABORATUVAR SİSTEMLERİ
HYGIENIC LABORATORY SYSTEMS

HAREKETLİ ÇÖP ARABALARI
MOVING GARBAGE TRUCKS



**SD-PSL1**

50x60x90 (h)
Paslanmaz Inox 304
Stainless Steel

**SD-PSL-2**

50x60x90 (h)
Paslanmaz Inox 304
Stainless Steel

**SD-PSL-3**

50x50x80 (h)
Paslanmaz Inox 304
Stainless Steel

**SD-PSL-4**

160x60x90 (h)
Paslanmaz Inox 304
Stainless Steel

**SD-PSL-5**

160x60x90 (h)
Paslanmaz Inox 304
Stainless Steel

**SD-PSL-6**

200x60x90 (h)
Paslanmaz Inox 304
Stainless Steel



■ **SD-PSL-7**

200x60x90 (h)
Paslanmaz Inox 304
Stainless Steel



■ **SD-PSL-8**

200x60x90 (h)
Paslanmaz Inox 304
With Two Sink Stainless Steel



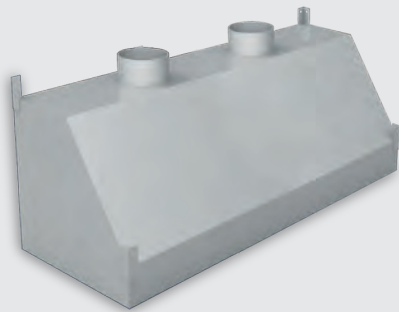
■ **SD-PSL9**

160x60x90 (h)
Paslanmaz Inox 304
Stainless Steel



■ **SD-PSL10**

175x80x60 (h)
Paslanmaz Inox 304
Stainless Steel



■ **SD-PSL11**

60x60x55 (h)
Paslanmaz Inox 304
Stainless Steel



■ **SD-12**

34x35x57(h)
Duvara Monte Alçı Tankı
Vibrasyonlu
Wall-Mounted Plaster Tank
Vibration



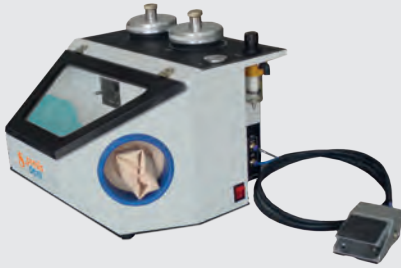
**SDL-MIC1**

35.000 Rpm Micromotor

**SDL-PC**Sulu Alçı Kesme Motoru
Aqueous Plaster Cutting Machine**SDL-WS1**Dijital Mum Eritme Potası ve Spatülü
Digital Wax Melting Pot and Spatula**SDL-GP**Gaz Beki
Bunsen Burner**AC-03-ME**Mufla Kaynatma ve
Yıkama Ünitesi (8'li, 12'li, 16'lı)
Muffle Boiling & Washing
Machine (8, 12, 16 muffles)**AC-01-M**Mufla Kaynatma (8'li, 12'li, 16'lı)
Muffle Boiling Machine (8, 12, 16 muffles)

AC-11-K

2'li Kalem Kumlama Makinesi
Sensitive Sand Blasting Unit



AC-02-V

2'li Vibrasyon Cihazı
Vibrator (2 Work pcs)



AC-10-IM

İndüksiyon Döküm Makinesi
Centrifugal Casting by Induction



AC-09-F

Yüksek Dereceli
Laboratuvar Fırını
High-Grade
Laboratory Furnace



SM-CK-120

120 x 65 x 185 (h)
Laboratuvar Çekeroçak Sistemleri
Laboratory Fume Hoods



SM-160V

85 x 60 x 148 (h)
Vakumlu Cila Masası
Polishing Machine







Prodent®

**DIŞ HEKİMLİĞİ PRODENT
SİSTEMLERİ İLE BAŞLAR...**
*STARTING THE DENTIST WITH
PRODENT SYSTEMS...*

EĞİTİMDE PRODENT AYRICALIĞI...
ELIGIBILITY OF PRODENT TO THE EDUCATION

PRODENT İLE DIŞE DOKUNUR ÇÖZÜMLER
THE WORTHWHILE SOLUTIONS WITH THE PRODENT

SD-02

90 x 60 x 90 (h)

Laminant Tezgah / Laminate Surface

Manuel Kaldırma Sistemi / Manuel Lifting

Halojen Reflektör / Halogene Light

**SD-03**

50 x 42 x 90 (h)

Kompakt Tezgah / Compact Surface

Elektromekanik Kaldırma Sistemi / Elektromechanical Lifting

Elektromekanik Kaldırma Sistemi / Elektromechanical Lifting

Halojen Reflektör / Halogene Light

**SD-04**

80 x 80 x 125 (h)

Elektromekanik Kaldırma Sistemi / Elektromechanical Lifting

Elektromekanik Kaldırma Sistemi / Elektromechanical Lifting

Halojen Reflektör / Halogene Light



■ **SD-06**

132 x 60 x 90 (h)
Kompakt Tezgah / Compact Surface
Elektromekanik Kaldırma Sistemi
Elektromechanical Lifting
Halojen Reflektör / Halogene Light
Vakum Sistemi / Vacuum System



■ **SD-07**

118 x 60 x 90 (h)
Kompakt Tezgah/Compact Surface
Elektromekanik Kaldırma Sistemi
Elektromechanical Lifting
Halojen Reflektör/Halogene Light



■ **SD-10**



■ **SD-E1**

200 x 75 x 87 (h)



■ **SD-E2**

190 x 75 x 87 (h)



■ **SD-E3**

180 x 75 x 87 (h)



■ **SDP-E1**

190 x 75 x 87 (h)



■ **SDP-E2**

195 x 75 x 87 (h)





Merkezi Sistem Hava Tankları (1500 Lt)
Central System Air Tanks (1500 Lt)



Merkezi Sistem Vidalı Kompresörler
Central System Srew Compressors

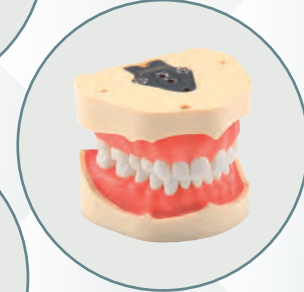


Merkezi Sistem Vidalı Kompresörler
Central System Srew Compressors



DENTAL EĞİTİM MODELLERİ

DENTAL STUDY MODELS



Prodent®

Prodent Eğitim Modelleri Prodent Dental Study Models

**SD-01 AK**

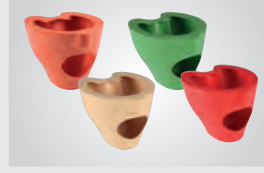
Prodent Fantom
Kafa ve Gövde
Prodent Phantom
Head With Torso

**SD-02 AK**

Prodent Fantom
Kafa ve Gövde
Prodent Phantom
Head With Torso

**SD-04 AK**

Prodent Fantom Kafa
Prodent Phantom Head

**SD-00 M**

Prodent Maske
Prodent Mask (S/M/L)

**SD-A2 F**

Prodent Çene 28 Diş
Prodent Jaws 28 Teeth

**SD-SW 2**

Prodent Çene Vidaları
Prodent Jaws Screws

**SD-A3 F**

Prodent Çene 32 Diş
Prodent Jaws 32 Teeth

**SD- PL 01**

Prodent Kafa Bağlantı
Aparatı
Prodent Head Connection
Apparatus

**SD-A28**

28'lik Diş Seti
Teeth Set 28

**SD-PL 02**

Prodent Kafa Bağlantı
Aparatı
Prodent Head Connection
Apparatus

**SD-A32**

32'lik Diş Seti
Teeth Set 32

**SD-MT01**

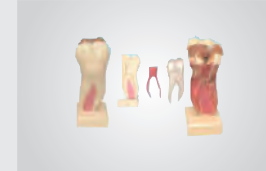
Maske ve Drenaj Seti
Mask and Drain Set

**SD-GUM**

Diş Eti Modeli 28-32
Gum Model 28-32

**SD-XJ13**

Oyma Eğitim Modeli
(3 Katmanlı)
Carving Training Model
(3 Layer)

**SD-AA1**

6 Kat Büyütülmüş Molar
Diş Modeli
Anatomic Profile Model Of
The Mandibular Molar
(6 Times The Natural Size)

**SD-C3F**

Çocuk Çene Modeli
Study Model For Child

**SD-C3C**

Çocuk Çene Modeli
(Çürük Diş)
Study Model For Child
(Decayed Tooth)

**SD-A8-01**

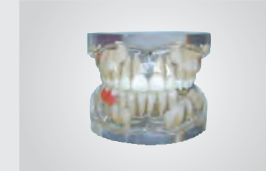
Fırçalama Modeli
Tooth Brushing
Demonstration Model

**SD-A3B**

Fırçalama Modeli
1/2 Standard Brushing Mod

**SD-03 AK**

Prodent Fantom Kafa
Prodent Phantom Head

**SD-A16**

Patolojik Model
Early Loss Of Primary
Teeth Pathological
Model



SD-B21

Transparan Diş Yapısı Modeli Metal Braketli
3 Renk
Transparent Dentition With Metal Brackets
(3Color)



SD-B14

Ortodontik Model
Orthodontic Model



SD-C7

Diş Modelleri
Primary Teeth Model



SD-D2 (L11)

4 Kat Büyütülmüş Çene Kemiği Modeli
4 Times Sized The Model Of Jaw Bone
Disassembling



SD-A8-2

Geniş Fırçalama Modeli
Brushing The Tongue
With a Large Model



SD-A8

Fırçalama Modeli
2 Kat Büyütülmüş Permanent Tooth
Brushing Demonstration Model (Two Times
Thenatural Size)



SD-B18

Sabit Braketli Çalışma Modeli
Treatment Case With Fixed Braces (Abnormal)



SD-C5

Kalıcı Diş Modelleri
2 Kat
Twice The Permanent
Teeth Model



SD-D4

Çene Kemiği ve Dişleri Kesit Modeli
Sagittally Sectioneg Model



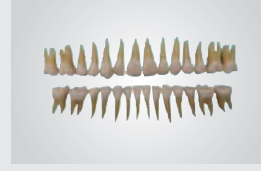
SD-A15

Çene Modeli
Removable Standard Model



SD-B9

Ortodontik Model
Orthodontic Model
(Normal, Ordinary Brackets)



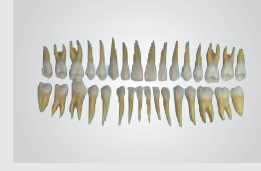
SD-C6

Kalıcı Diş Modelleri
Permanent Teeth Model



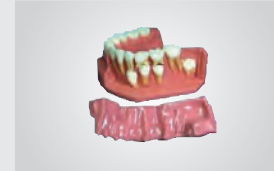
SD-C1 (S15B)

Anatomik Modeller 2 Kat
Twice Dental Pulp
Anatomical Model



SD-D16

15 Kat Büyütülmüş Anatomik Şekillendirilmiş Diş Modelleri
15X Actual Size Anatomically Shaped
Teeth Model



SD-S12C

Diş Gelişim Modeli
Dentural Development Model C



SD-S9

Hastalıklı Diş Eti Modeli
Gingival Disease Model



SD-D19

Pulpa Açma Modelleri
Pulp Opening Positioning Model



SD-D13

Morfoloji Metal Diş Modeli
Morphology Of Metal Teeth



SD-E2

Periodontal Hastalıklı Modeli
Periodonral Disease Model



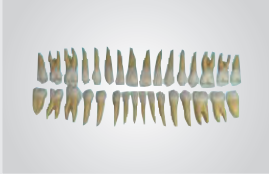
SD-F5

Anatomik Çene Kemiği Modeli
Amanotomical Model Of Mandible

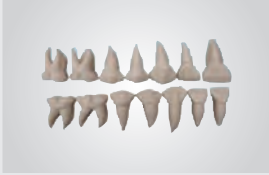


SD-D10

Diş Oyma Presedür Modeli
Crow Carving Procedure Model

**SD-D22**

2 Renk Kalıcı Anatomik Diş Modeli 2,5 Kat
2 Colored 2.5 Actual Size Permanent Teeth With Natural Anatomical

**SD-D9**

Ortodontik Sınıflıdört Kat Büyütülmüş Kalıcı Anatomik Diş (Sağ 14)
Four Times The Permanent Anatomical Model (Right 14)

**SD-F2**

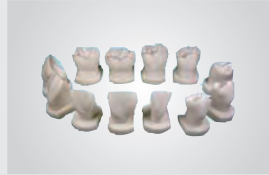
Doğal Boyut Çene Kemiği Eğitim Modeli
Educational Nature Size Mandible With Hinge Buccal Plate

**SD-F14**

Anatomik Model 3 Yaş Primary and Permanent Alternate Anatomical Model (Age:3)

**SD-L13G**

Transparan Yetişkin Modeli Komple
Completely Transparent Model Standard Adult Teeth

**SD-D14**

Diş Form Modeli
Model Of Teeth Forms

**SD-D15**

Diş Oyma Presedür Modeli
Tooth Carving Procedure

**SD-F6**

Çene Kemiği Organizasyon Modeli
The Organization Od Mandible Model

**SD-L15**

Metal Diş Çekim Modeli
Metal Tooth Extraction Model

**SD-L2**

Oral Anestezi Modeli Diş Çekimi Yapılabilir.
Model For Oral Anesthesia And Tooth Extraction

**SD-L1**

Kök Kanallı Dolgu Modeli
Root Canal Filling Model

**SD-LS3**

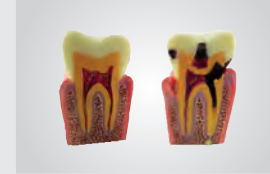
Kök Kanal Modeli S3
Root Canal Model S3

**SD-LS4**

Kök Kanal Modeli S4
Root Canal Model S4

**SD-PE1**

Periodontal Hastalık Modeli
Periodontal Disease Model

**SD-L10-01**

Çürük Modeli Kesiti
Caries Comparison

**SD-L10**

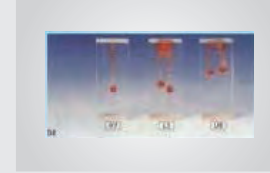
4 Kat Büyütülmüş Çürük Diş Modelleri
4 Times Sized Caries Disassembling Model

**SD-L3A**

Hasta Diş Ve Pulpa Klinik Modeli
Clinical Model Of Tooth And Dental Pulp Disease A

**SD-LS1**

Kök Kanal Modeli
Root Canal Model S1

**SD-LS6**

Kök Kanal Modeli S6
Root Canal Model S6

**SD-LS7**

Kök Kanal Modeli S7
Root Canal Model S7

**SD-L3B**

Hasta Diş Ve Pulpa Klinik Modeli
Clinical Model Of Tooth And Dental Pulp Disease B



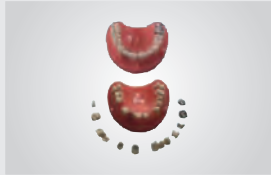
SD-LS2

Kök Kanal Modeli
Root Canal Model S2



SD-LS12

Kök Kanal Modeli S12
Root Canal Model S12



SD-L21

Kapsamlı Restorasyon Modeli
Cophrensive Restoration



SD-S4

Dişsiz Reçine Çene Modeli
Imported Resin Model Of
Edentulous Jaw



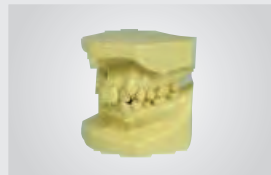
SD-S5B

Silikon Çene Modeli Standart
Silicon Rubber Mould Of
Standart Tooth Jaw



SD-S4A

Dişsiz Silikon Kalıp
Imported Silicon
Rubber Mould Of
Edentulous Jaw



SD-S10

Maloklzyon Çene Modeli
Malocclusion Jaw Model



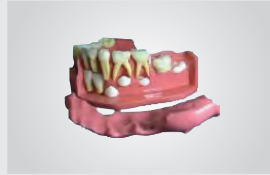
SD-S2A

Mum Oklzyon
Wax Occlusion Rim



SD-S10B

Maloklzyon Çene Kalıp B
Malocclusion Jaw Mould B



SD-S12B

Diş Gelişim Modeli
Dentural Development Model B



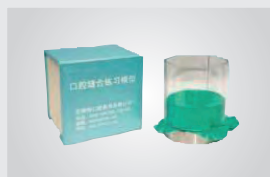
SD-S8

Periodontal Hastalıklı Modeli
Periodontal Disease Model



SD-U10

Çocuk Çürük Diş Modeli
Children'S Teeth Carie
(Gum Removal Of Bad Can)



SD-U9

Uygulama Modeli
The Oral Practice Model



SD-Z1

İmplant Modeli
Implant Model for
Doctor-Patient
Communication Use



SD-Z13

İmplant Modeli
Implant Model



SD-Z5

İmplant Çene Modeli
Implant Practice Jaw Model



SD-Z9

İmplant modeli
Implant model



SD-X2B

Kismen Dişsiz Silikon
Çene Kalıbı
B;partially Edentulous Mould of
Silicon Rubber



SD-Z7

İmplant Modeli
Implant With Ball Attachments



SD-Z6

Klipsli İmplant Modeli
Implant With Clip Attachments



SD-Z12

İmplant İçin Anatmik
Çene Kemiği
Anatomically Shaped
Bone Mandible For
Implant Placement Practice

















Sistem Dental®



Diş Hekimliği Cihazları *Dentist's Equipments*



Melih Gökçek Bulvarı 32. Sokak No: 3 Yenikent
Sincan / ANKARA / TÜRKİYE
+90 (312) 395 54 00
sistemdentalmed@hotmail.com
info@sistemdental.com
trade@sistemdental.com
www.sistemdental.com